

GINGER APP

株式会社ジンジャーアップ

日本国内唯一の米国ADL認証 適合LRS
あらゆるビッグデータを活用して、成長する未来へ！

官公庁

- 内閣官房内閣人事局
- 内閣官房内閣総務官室
- デジタル庁
- 外務省
- 農林水産省
- 総務省 自治大学校
- 総務省消防庁 消防大学校
- 厚生労働省
- 法務省
- 海上自衛隊: 第1術科学校
- 海上自衛隊: 第3術科学校
- 海上自衛隊: 幹部候補生学校
- 海上自衛隊: 横須賀海上訓練指導隊
- 海上自衛隊: 誘導武器訓練隊
- 海上自衛隊: 護衛艦
いずも・ひゅうが・いせ・あきづき・てるづき・
ふゆつき・すずづき・あたご・あさひ・しらぬい
- 航空自衛隊
- 宇宙航空研究開発機構 (JAXA)
- 産業技術総合研究所 (AIST)
- 科学技術振興機構 (JST)
- 原子力規制委員会
- 統計センター (NSTAC)
- 日本貿易振興機構 (JETRO)
- 情報処理推進機構 (IPA)
- 情報・システム研究機構 国立情報学研究所 (NII)
- 製品評価技術基盤機構 (NITE)

教育・研究機関

- 東京大学
- 慶応義塾大学
- 東京農工大学
- 岐阜大学
- 島根大学
- 学校法人 河合塾
- 株式会社 河合塾One
- 東京都立産業技術高等専門学校
- 特定非営利活動法人かくれんぼ
- 安全運転推進協会
- 電力中央研究所
- 株式会社グロービス

メーカー

- アイシン精機株式会社
- 大正製薬株式会社
- 富士電機株式会社
- 株式会社サトー
- 株式会社メイコー
- 株式会社三五
- 太陽ホールディングス株式会社

サービス

- エヌ・ティ・ティ・コムウェア株式会社
- 株式会社コム兵ホールディングス
- 日本アイアール株式会社
- 株式会社フォアサイト・アンド・カンパニー
- 株式会社八洋コンサルタント

金融・保険

- 住信SBIネット銀行株式会社
- 株式会社外為どっとコム
- 株式会社日企

その他

- 三井倉庫ビジネスパートナーズ株式会社
- 日本ノーディングテクノロジー株式会社

官公庁を
中心に幅広い
企業様に導入
実績があります。

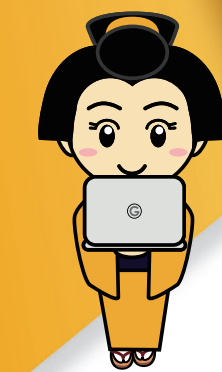


会社概要

会社名	株式会社ジンジャーアップ	設立	2009年12月1日
所在地	〒130-0026 東京都墨田区両国3-25-5 JEI両国ビル4F TEL:03-6659-2448 FAX:03-6659-2449	事業内容	eラーニングのシステム開発、販売、サポート
代表	井手 啓人	所属団体	特定非営利法人 デジタルラーニング・コンソーシアム (DLC) 一般社団法人 ラーニングイノベーションコンソーシアム (LIC)



- 沿革
- 2014年11月 第11回 日本eラーニング大賞 学習記録賞を受賞
 - 2017年11月 アメリカ合衆国Advanced Distributed Learning(ADL)にて適合LRSに登録
 - 2022年11月 ASIA Edtech summit Global Awards SILVER PRIZE 受賞



ジンジャーアップ
公式マスコットキャラクター
IT小町

学びは元気と喜びをつくる！
Learning makes us feel Good!

最新情報
はWebで
Check!



学びは元気と喜びをつくる!

ジンジャーアップは、LMS(学習管理システム)に関連するサービスを提供しています。最新の国際標準規格に準拠し、学習や人材に関するビッグデータを扱う仕組みを生成AIを活用して構築しています。



エクステージ / LMS

xSTAGE LMS

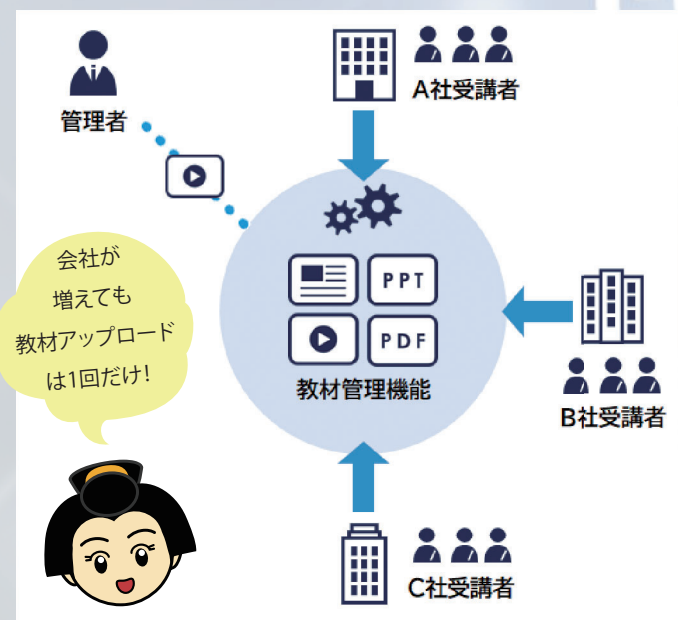
LMS: Learning Management Systems

xAPI/cmi5 に完全準拠。
拡張性が高い、全く新しい学習管理システム。

EXPERIENCE
xAPI



従来のLMSは、サーバーが異なると教材の共通利用ができず、コストと管理者の手間がかかっていました。xSTAGE / LMS では、機能を分離しネットワーク連携することでその問題を解消しました。



エクステージ / LRS

xSTAGE LRS

LRS: Learning Record Store

日本で唯一の米国ADL認証 適合LRS。あらゆる経験データを保存できるデータベース。



複数のシステムから記録できる学習・研修履歴データベース。LMS単独では学習成績のみの管理でした。LRSなら複数の学習システムの履歴を共通形式で記録できます。データを蓄積して分析し、利活用しましょう!



エクステージ / アナリシス

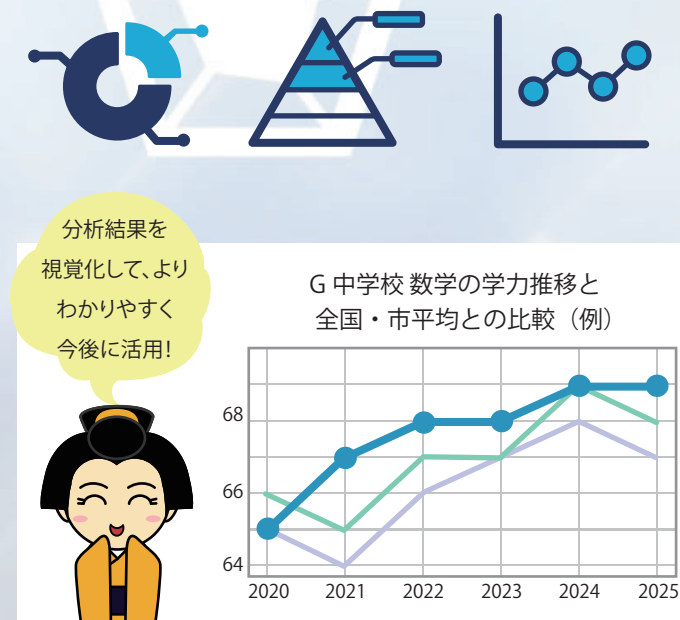
xSTAGE Analysis

LRSの多様なデータを分析してより良いパフォーマンスへ繋がります。



LRSで蓄積したデータで、例えばこんな分析が可能です。

- 経営者向けROI分析: 研修投資対効果の見える化
- ハイパーフォーマー創出分析: 戦略的な人材投資
- 初等中等教育学習ログ分析: 指導法・カリキュラム最適化



eラーニングマネージャーZ

LMS

eLearningManager Z

国際標準規格SCORM1.2完全準拠。
忙しい「あなた」のための学習管理システム。
官公庁や独立行政法人への納入実績多数!



- 最短2クリックで受講のシンプルなユーザビリティ
- 受講者のグループ階層化が無制限!
- 動画ストリーミング連携(オプション) **millvi** YouTube
- 質問順が変わるランダム設計
- 明確な料金体系

お客様のニーズに合わせた3形態

- 運用がスピーディーなASP版**
クラウド上の共用サーバー環境に設置し運用
- 高セキュリティなオンプレミス版**
お客様の社内ネットワーク内のサーバー環境に設置し運用
- カスタマイズ可能な専用クラウド版**
お客様専用のクラウド・サーバーを設置し弊社にて運用